



color story

A D M I O

カラーストーリー アドミオ

color story
ADMIO
カラーストーリー アドミオ



色は、引力。

世界は、たくさんの色にあふれている。

ひっそりと、だけどしっかりと主張する色。

華やかだけど、上品さは失わない色。

やわらかさの中に、凛とした気品を漂わせる色。

色は、人を惹きつける力がある。

一瞬で印象を残していく髪を、

いつも視線を浴びる髪を、

私たちは好きな色に染め変えることができる。

だから、美しく見せる色を選びたい。

その髪を、ひとときわ輝く色艶に導いてくれるものを。

今日どこかで、魅力的な髪を見かけたら、

それはきっとアドミオカラー。

TECHNOLOGY

ダメージに配慮しながら、魅力的な色と艶 抗酸化安定処方^{※1}のヘアカラー

POINT 1 ダメージ配慮

繰り返しヘアカラーを楽しむために
抗酸化安定処方^{※1}

「アドミオ」は製品の抗酸化成分として7種の植物由来成分を配合し、酸化染料を安定に保つことで、効果的な発色とダメージ配慮の両立を目指しました。

抗酸化成分（製剤の安定性のために配合）



ローズマリー
（ローズマリーエキス）



エルダー
（セイヨウニワトコエキス）



フェネル
（ウイキョウエキス）



キャッサバ由来の
ビタミンC
（アスコルビン酸）

6種の植物エキス



ヤロウ
（セイヨウノコギリソウエキス）



ノバラ
（ノバラエキス）

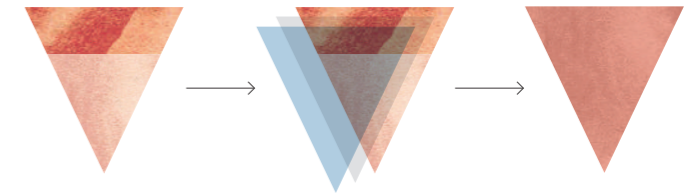


セージ
（セージエキス）

POINT 2 色

きわだつ発色、色持ちの良さがアップ
ファンデーション効果

モノトーン系の色でベースを整え、色を重ねる「ファンデーション効果」も美しい仕上がりの決め手。根元から毛先まで均一に染め上げます。また色持ちも従来に比べて約20%アップ^{※2}しました。



ベースの色を整えるファンデーション効果で
希望の色を表現します

POINT 3 艶

まるで鏡のような、美しい艶
ベースメイク処方

今までのカラーと比べて艶が50%アップ^{※2}。毛髪表面をカバーする「ベースメイク処方」で、カラー剤に含まれる艶出し成分として5種類の植物オイルが均一に分散し付着。美しく艶やかな髪に。



艶出し成分が均一に分散・付着

艶出し成分
Y 活性剤



※1 酸化に注目した、毛髪内部での効果的な発色を促す処方。 ※2 当社従来品と比べて。 *イラスト・図はイメージです。



サニーレイとムーンレイを使用

CHARACTERISTICS

あなたの肌に溶け込む、“似合う”ヘアカラー

あたたかさから静けさまで魅力的に調和する、引力のように人を惹きつける髪色。

自然が織りなす色、アドミオ——。

どんな人にも自然になじむ色で、その人らしい“似合う”を映し出し、髪を美しく輝かせます。

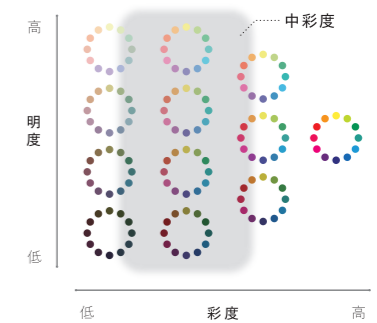


アドミオは17系色

“似合う”を叶える、中彩度表現

中彩度で肌になじむヘアカラーは、さりげなく印象を引き立て、顔立ち、雰囲気と溶け込むように自然に調和する——。

それこそが、髪色の力で叶える“似合う”です。



COLOR CHART



*
14



*
12



10



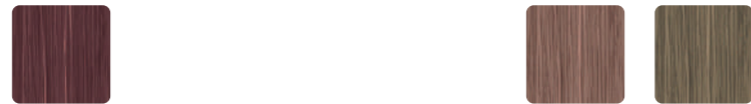
9



8



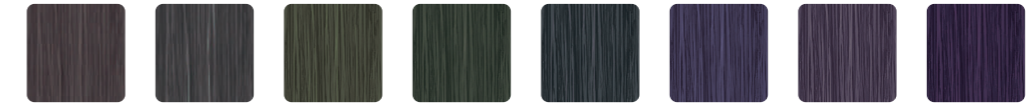
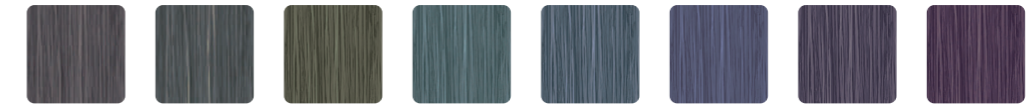
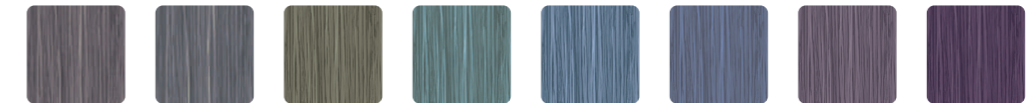
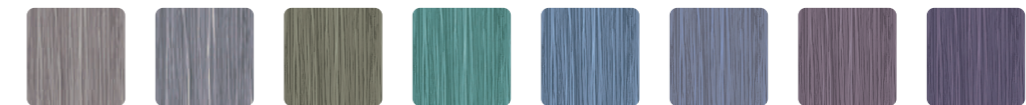
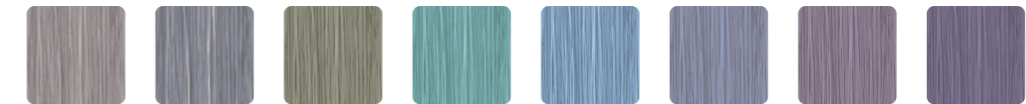
7



6



5



*
14 ライトナー



クリア



[ご使用にあたり]

- 1剤と2剤の基本比率 10レベル以下は、1剤：2剤 (OX6%) = 1 : 1
- 放置時間の目安 20~30分
- ★ 12レベル以上は、1剤：2剤 (OX6%) = 1 : 2

※ 写真は白毛束に染めたイメージ。 ※ 印刷物なので、実際の色とは多少異なる場合があります。

TONE DOWN IMAGE

[■ ラセット ■ シエナ ■ サニーレイ ■ オークル ■ ムーンレイ]

既染部レベル

	7	8	9	10	11	12	13	14
仕上がりレベル							10Lv	9Lv
12								
10					10Lv	9Lv	8Lv	7Lv
9				9Lv	9Lv	9Lv:8Lv (1:1)	8Lv:7Lv (5:1)	7Lv:6Lv (3:1)
8			8Lv	8Lv	8Lv	8Lv	7Lv	6Lv
7		7Lv	7Lv	7Lv	7Lv	7Lv	6Lv	6Lv:5Lv (5:1)
6	6Lv	6Lv	6Lv	6Lv	6Lv	6Lv	6Lv:5Lv (5:1)	6Lv:5Lv (1:1)

既染部12レベル以上は
希望明度より低いカラー剤を使用

[■ アマランス ■ ライラック ■ ローズ ■ グローライズ ■ サンビート
■ チャコール ■ アイスモス ■ ベイリーフ ■ アクア ■ ティア ■ ヘイジーダスク ■ アビスカイ]

既染部レベル

	7	8	9	10	11	12	13	14
仕上がりレベル							10Lv:10Lv* (1:1)	10Lv:9Lv* (1:1)
12								
10					10Lv	10Lv:9Lv* (1:1)	10Lv:8Lv* (1:1)	10Lv:7Lv* (1:1)
8			8Lv	8Lv	8Lv	8Lv:8Lv* (1:1)	8Lv:7Lv* (1:1)	8Lv:6Lv* (1:1)
6	6Lv	6Lv	6Lv	6Lv	6Lv	6Lv:7Lv* (1:1)	6Lv:6Lv* (1:1)	6Lv:5Lv* (1:1)

既染部12レベル以上は

* ラセット/シエナ/サニーレイ/オークル/ムーンレイ
を組み合わせ使用

※比率は組み合わせ比

※12レベル以上の既染部は色みが強く出ることがあります。

※9シエナは10Lv:8Lv=1:1、7シエナは8Lv:6Lv=1:1



サニーレイとムーンレイを使用

CASE STUDY

さまざまなお客さまに最適な使い方

髪履歴や白髪の有無など、髪の状態は人それぞれ。
それでも、“自分に似合う色を楽しみたい”という想いは、多くのお客さまから寄せられています。
アドミオは、そんな複雑な髪の状態にも自然に溶け込み、髪色を通して“自分らしさ”を美しく表現する力になります。

CASE 1 基本使用：新生部と既染部を均一に染める

REQUEST

- ☑ 根元から毛先まで均一にしたい
- ☑ やや明るくなった毛先を落ち着かせたい

POINT

既染部（11レベル以下）をトーンダウンする場合は新生部と同じレベルの1剤を既染部にも使用

SAMPLE 新生部 2cm・既染部 10レベルの髪を8レベルのオークルに仕上げる。

BEFORE 10レベル
2cm

PROCESS

新生部 8 オークル 1剤：2剤(OX6%) = 1:1 を塗布

既染部 8 オークル 1剤：2剤(OX2.8%) = 1:1 を塗布

→ 放置 → COLOR CHECK → 8 オークル 仕上がり

CASE 2 ファーストグレイをファッションカラーでなじませる

REQUEST

- ☑ ちらほら白髪をなじませたい
- ☑ 暗い白髪染めに抵抗がある

POINT

白髪量10～20%の場合は、6～8レベル希望色：5レベルラセット or シエナ or サニーレイ or オークル or ムーンレイ = 5～4:1の組み合わせ比で使用

SAMPLE 新生部 2cm / W-vol 20%・既染部 10レベルの髪を8レベルのサニーレイに仕上げる。

BEFORE 10レベル
2cm / W-vol 20%

PROCESS

新生部 8 サニーレイ：5 サニーレイ = 4:1 1剤：2剤(OX6%) = 1:1 を塗布

既染部 8 サニーレイ 1剤：2剤(OX2.8%) = 1:1 を塗布

→ 放置 → COLOR CHECK → 8 サニーレイ 仕上がり

※W-volとはWhite volume = 白髪量のこと。

基本プロセス



CASE 3 やや明るくなった髪を暖色系ベージュに染める

REQUEST

- ☑ 暖色系で落ち着いた色にしたい
- ☑ 根元から毛先まで、きれいになじませたい

POINT

明るめの既染部（12レベル以上）を暖色系ベージュにする場合はラセット or シエナ or サニーレイ を組み合わせて使用

SAMPLE 新生部 2cm・既染部 12レベルの髪を8レベルの暖色系ベージュに仕上げる。

BEFORE 12レベル
2cm

PROCESS

新生部 8 ライラック：8 サニーレイ = 1:1 1剤：2剤(OX6%) = 1:1 を塗布

既染部 8 ライラック：8 サニーレイ = 1:1 1剤：2剤(OX2.8%) = 1:1 を塗布

→ 放置 → COLOR CHECK → 8レベル暖色系ベージュ 仕上がり

CASE 4 やや明るくなった髪を寒色系ベージュに染める

REQUEST

- ☑ 寒色系で落ち着いた色にしたい
- ☑ 根元から毛先まで、きれいになじませたい

POINT

明るめの既染部（12レベル以上）を寒色系ベージュにする場合はサニーレイ or オークル or ムーンレイ を組み合わせて使用

SAMPLE 新生部 2cm・既染部 12レベルの髪を8レベルの寒色系ベージュに仕上げる。

BEFORE 12レベル
2cm

PROCESS

新生部 8 アイスモス 1剤：2剤(OX6%) = 1:1 を塗布

既染部 8 アイスモス：8 ムーンレイ = 1:1 1剤：2剤(OX2.8%) = 1:1 を塗布

→ 放置 → COLOR CHECK → 8レベル寒色系ベージュ 仕上がり

※比率は組み合わせ比 *イラスト・図はイメージです。

PRODUCT



1剤 医薬部外品
[酸化染毛剤・脱色剤]
(17系色 全94色/LT/CL)
LT=ライトナー / CL=クリア
各 90g



2剤 医薬部外品
[酸化剤]
(OX 6%/OX 2.8%)
各 1000g



環境配慮容器の採用

チューブ：従来品よりもキャップの重量を54%削減しています。
箱：環境に配慮した用紙を積極的に採用しています。
パウチ：省資源、ゴミの減量化に考慮し、パウチ容器を採用しています。

CARE

☑ 髪のダメージを防ぐ

潤いを補給し、ヘアカラー後のデリケートな髪をダメージから守ります。

☑ 美しい色を保つ

ほどよい洗浄力とキューティクルを穏やかに引きしめることで、ヘアカラーの色落ちを抑え、美しい色を保ちます。

☑ 艶を与える

キューティクルを保護し、艶を与えます。



カラーケア
シャンプー
680mL

カラーケア
トリートメント
680g

天然アロマの香り (フレッシュハーブをイメージした香り)

●「カラーストーリー アドミオ」をお使いになる前に…

※カラーストーリー アドミオ(医薬部外品)は、「使用上の注意」をよく読んで、正しくお使いください。
※ご使用前には毎回必ず皮膚アレルギー試験(パッチテスト)をしてください。
※今までに染毛剤でかぶれたことのある方には、絶対に使用しないでください。
※施術時及びすぎ時など、薬剤に直接触れる作業を行う時は、必ず適切な手袋を着用してください。

●塗布前のストランド(毛束)テストのすすめ

デザインにあまり影響しない後頭部内側から毛束を2~3ヶ所取り、カラー剤を塗布し、ホイルで包み、15分間 前後放置します。色みを確認後、使用薬剤を決定します。



ARIMINO OFFICIAL
web site



ARIMINO PROFESSIONAL
Instagram



IROTRIP
web site

ARIMINO

株式会社アリミノ

お客さま窓口 0120-945-334

受付時間/9:00~17:00(祝日、年末年始を除く月~金曜日)