



✦
nigelle
dressia



✦
nigelle
dressia

髪にスプレーするだけで、
“加工フィルター級”のツヤ感。
輝きと香りをまとい、私をアップデート。



髪が映えるのは、画面越しの加工ではなく、
リアルなツヤと動きのニュアンス、そして香り。
輝いて、ふわっと揺れて、ぴたっとキマる。
今の私をワンランク上げるスプレーを選んで。



How Maga Spray Nielle Drcasia

Details

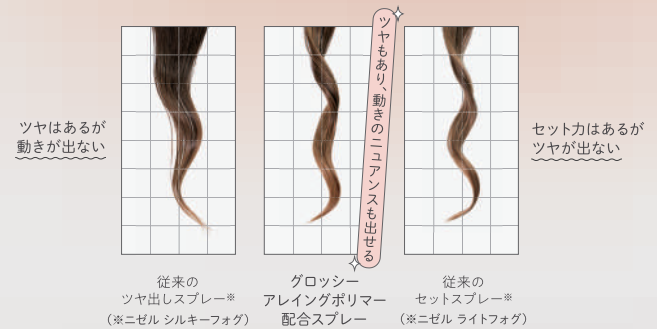
01

均一なツヤと、自由な動きを表現する、
「グロッシーアレイングポリマー*」配合

ツヤと動きが両立し、メイク用品のマスカラにも配合されている「グロッシーアレイングポリマー」を全製品に配合。髪一本一本に寄り添うようにコーティングし、加工フィルターをかけたような輝くツヤを表現します。

* (アクリレート/ジメチコン)コポリマー [ツヤ成分、スタイリング成分]

《自社従来品スプレーとグロッシーアレイングポリマー配合スプレーの比較》

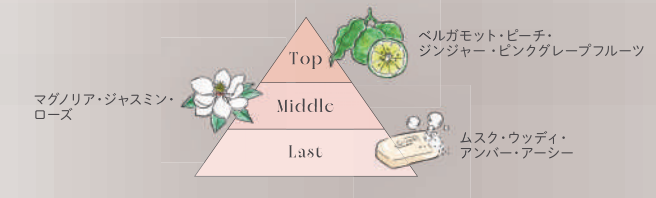


02

香水のように洗練された香りが日中続く。
スプレーだからこそ、ふわっと香る

上品なフルーティシトルラスムスクの香調設計。ベルガモットなどのフレッシュな香りからフローラルの甘さを経て、ムスクの余韻へ。時間とともに香り移ろい、日中、髪を包み込みます。

* 香りの感じ方には個人差があるため、香りが弱くなったと感じた場合はスプレーしなおしてください。



03

紫外線による毛髪内ダメージを抑制。
「レイプロテクトオイル*」配合

紫外線によって毛髪内に生じるダメージから髪を保護します。

* テトラヘキシルデカン酸アスコルビル [毛髪保護成分]



<ヘアスタイリング/洗い流さないヘアトリートメント>

PRODUCT NAME

SPEC

Mirror filter

[ミラー フィルター]

セット ◆◆◆◆
ツヤ ◆◆◆◆

GLOSSY//MEDIUM

cut▶1/2

GLOSSY//MEDIUM

cut▶2/2



◇
髪全体にツヤと輝きを与え、
創りたいニュアンスも思い通りに。
新感覚のケアスプレー

Focus -成分のこだわり-



使用前

使用后

髪を乾燥から守って保湿するバーム成分*
配合。髪全体に均一につくことで毛羽立ち
をおさめ、ツヤ感と柔らかい手触りをかな
えます。バームのようになめらかな質感の
新感覚スプレーです。

*シア脂油、安息香酸アルキル(C12-15)
[ツヤ成分、エモリエント成分]

HOW TO USE



STEP 1

表面全体に均一
にスプレーします。



STEP 2

内側にもまんべん
なくスプレーして、
なじませます。



STEP 3

髪全体をコーミン
グして整え、ツヤ
を出します。

動画で
CHECK!



*さらにツヤを与えたい毛先などは、追加でスプレーします *洗い流さないヘアトリートメントとして使用する場合は、タオルドライ後にスプレーして乾かします
*髪から20cm以上離してスプレーします

<ヘアスタイリング>

PRODUCT NAME

SPEC

Airy filter

[エアリー フィルター]

セット ♥♥♥♥♥
ツヤ ♥♥♥♥♥

NATURAL//LONG

cut▶1/2

NATURAL//LONG

cut▶2/2



◇
ツヤをプラスしながら、ふんわり揺れる。
空気を含んだ柔らかかなカールが続く、
ソフトキープスプレー

Focus -成分のこだわり-



高いツヤ感と適度な粘着性を併せ持つ
ニュアンスペースト*配合。軽やかなツヤを
髪全体に出しながら、ふんわりとした動き
をキープできます。髪を固めずにスタイリ
ングができるので、手直しも可能です。

*ヘキサ(ヒドロキシステアリン酸/ステアリン酸/ロジ
ン酸)ペンタエリスリチル[スタイリング成分]

HOW TO USE



STEP 1

内側に空気を入
れるように均一
にスプレーします。



STEP 2

浮遊感を出した
い箇所は、つまみ
ながらスプレー
します。



STEP 3

指を通してなが
り、手くしてふんわ
りと整えます。

動画で
CHECK!



*髪から20cm以上離してスプレーします

Stop filter

[ストップ フィルター]

セット ♠♠♠♠♠
ツヤ ♠♠♠♠

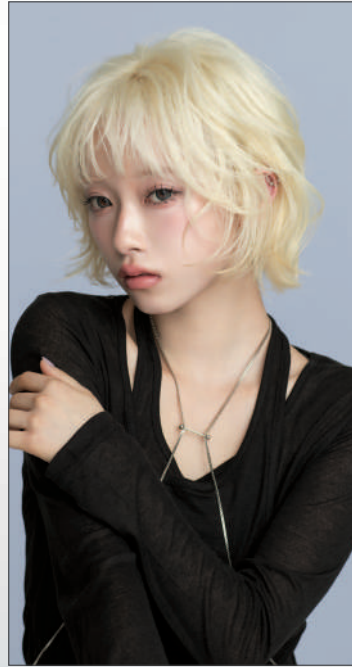


HARD//BOB

cut▶1/2

HARD//BOB

cut▶2/2



ツヤ質感のままフォルムをキープ。
動かしながら理想を創れる、
ハードスタイリングスプレー

Focus -成分のこだわり-



※
自社従来品
(※ニゼル ステイフォグ)



■
本製品

ハードセット樹脂^{※1}と、洗い落としに効果的なコーティングリムーバー^{※2}を配合。白い粉が出にくく、固まるまでの間にスタイルの微調整ができ、その後はしっかりと固まります。お湯で落としやすい設計です。

※1 (アクリレート)/ジアセトンアクリルアミド)コポリマー-AMP、アクリレートコポリマー-AMP [セット成分]
※2 オレイン酸ポリグリセリル-10 [洗浄成分]

HOW TO USE



STEP 1

スタイルを創った後、前髪や顔周り、シルエット全体など、キープしたい箇所にスプレーします。

動画で
CHECK!



*髪から20cm以上離してスプレーします

Lincup



\ NATURAL /



Airy filter

エアリー フィルター
180g ¥2,420(税込)



\ GLOSSY /



Mirror filter

ミラー フィルター
180g ¥2,420(税込)



\ HARD /



Stop filter

ストップ フィルター
180g ¥2,420(税込)



*価格は、全て希望小売価格(税込)です。

株式会社ミルボン

本社 〒104-0031 東京都中央区京橋2-2-1 京橋エドグラン TEL.03-3517-3915

<https://www.milbon.com>

*ミルボン製品は、ヘアデザイナーのアドバイスによりご使用いただき、美容室専売品です。
*本掲載のヘアスタイル等の写真および、記事・イラスト・ロゴなどの無断転載・複製・改変は、法律により禁じられています。