

ILLUMINA COLOR

きらめく光が髪に宿る。

— ルミナスフラワーコレクション —

Work Book

Luminous
FLOWER COLLECTION

きらめく光が髪に宿る、ルミナスフラワーコレクション。
 高原に咲き誇る花々が太陽の光を受け、煌めく一瞬の絶景。
 息を呑むほどの純粋な美しさから生まれた
 あなたの内側から輝くツヤと透明感を引き出す特別なカラーです。

Luminous
 FLOWER COLLECTION

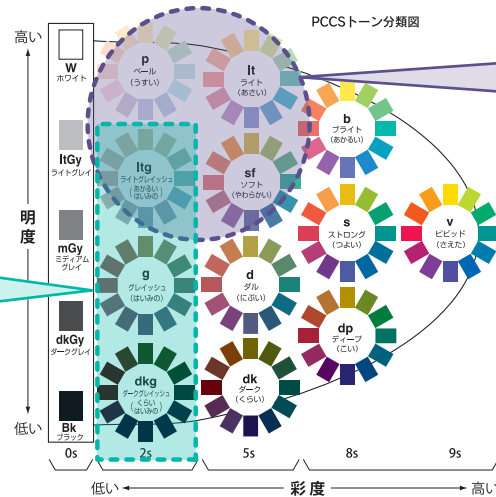
あざやかに、やわらかく。誕生、シアービビッド。

新ライン登場〈FRESHライン〉

「肌馴染みの良さはキープしつつ、色もしっかりと楽しみたい」というトレンドに応える新ライン。
 ただ濃いのではなく、肌馴染みが良くやわらかさとあざやかさの両立を狙ったカラーベースで展開します。

FRESHライン

やわらかで濃密な光色



既存のイルミナカラー

やわらかで淡い光色



〈FRESHライン〉が目指した2つのこと

フレッシュラインが目指したのは次世代の発色「シアービビッド」。またその髪色は赤茶や黄色に褪せることなく、『毎日、サロン帰りのような髪色』を楽しめる新しい褪色体験を提供することを目指しました。屋内でも屋外でも映える髪色、美しい褪色。それがイルミナカラーのフレッシュライン。

次世代の発色「シアービビッド」

あざやかなのに、やわらか。濃いのに、透明感がある。
 次世代のシアービビッド。

さまざまな光の下でもイルミナカラーらしいやわらかく濃密な光色(色と輝き)は、太陽の下でも赤茶けることなく、澄み渡る透明感と求める髪色を叶えます。



太陽の下でも髪色を実感

光に負けて赤茶色に見えてしまう



※イメージ

サロン持ちの良さ

毎日がサロン帰りのような髪色を目指して

従来の「色落ち」を「美しい褪色」に変えるFRESHライン。
 時間の経過とともに新たな美しさを発見できる、これまでにないヘアカラー体験を目指しました。

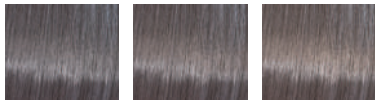


NEW

NEMOPHILA
 ネモフィラ

12 Lv

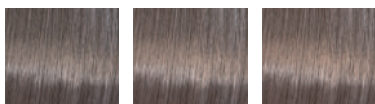
染毛直後 8回シャンプー後 16回シャンプー後



〈FRESHライン〉
 色調変化が少なく
 美しい色調を保つ褪色

OCEAN
 オーシャン

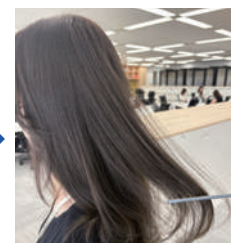
12 Lv



〈既存ライン〉
 黄味・赤味を抑えた
 やわらかなベージュ系褪色



染毛直後



2週間後

※イルミナカラーは、色落ちしてしまったという印象から、色が抜けていく過程もポジティブな印象にするためにワンランク上の褪色過程を目指しています。

褪色経過の一例のイメージ

FRESH SHADING (フレッシュシェーディング)

フレッシュシェーディングとは、染毛直後の発色はもちろん、褪色時の髪色までも褒められるようにこだわった染料設計。中～高彩度の染料を厳選し、日本女性のメラニンに合わせたベストバランスに最適化。『髪への浸透性』と『染毛後の反射メカニズム』を考慮することで、これまではあきらめていた『濃密なあざやかさ』と『透明感』を同時に表現します。

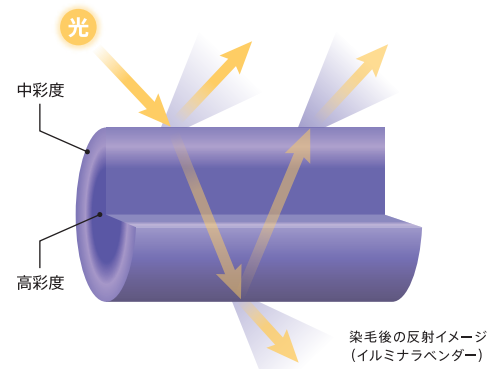
■シアービビッド

中～高彩度の染料を使用しバランスよく浸透することで、さまざまな光の下でも、髪表面や内面からあふれる光とあざやかさで印象的な髪色を与えます。

■美しい褪色

浸透性を考慮した染料の組み合わせにより、色落ちの過程も美しく色調を保ちながら褪色します。色が抜けていく間も、既存のイルミナカラーの同色系*で染めたばかりのような美しさをキープします**。

*約3週間(16回のシャンプー)後の検証結果。毛束を使用した評価。当社調べ。
**LAVENDERとORCHID、NEMOPHILAとOCEAN、POPPYとCORALの比較



■日本人のメラニンと調和する染料構成



高彩度

中彩度

メラニンの補色となるクリアなブルーバイオレットのみで構成。グレイッシュなクールバイオレットを表現。



中彩度

中彩度

中彩度ブルーをメインにし、補色にピンクバイオレットを採用。クリアなブルーグレイジュを表現。マットになりにくく褪色も美しい計算された絶妙な設計。



中彩度

高彩度

中彩度オレンジピンクを中心に構成し、シアーなパーミリオンオレンジを表現。

▼ FRESHラインの特長



視界を染める一面のラベンダー 優雅なクールバイオレット

夕暮れ時のラベンダー畑を歩くように、甘さと凛としたエレガンスさを表現。密度の高い青紫色が光を受けると異なる表情を見せ、つややかで奥行きのある髪色を引き立てます。



6 Lv

8 Lv

10 Lv

12 Lv



空と花が溶けあうような凛としたピュアブルー

朝もやの中で風に揺れるネモフィラのように、凛とした存在感と儚さを同時にまとう。従来の寒色*では、表現できなかった澄んだ深みとやわらかさが、知的な静けさと洗練さを表現します。

*自社比



6 Lv

8 Lv

10 Lv

12 Lv



光をまとめて揺れるポピーの花 —— 愛らしいシアーオレンジ

イルミナカラー初のオレンジ系シェード。風に揺れるポピーのように、自由でいながらも洗練された印象を放つ彩り。あざやかさの中にやわらかさを秘め、透明感のあるパーミリオンとの調和が肌色も美しく見えます。



6 Lv

8 Lv

10 Lv

12 Lv



詳しい商品説明はこちら
<https://youtu.be/LDu2Gm1PYqg>



Lavender Luminous FLOWER COLLECTION

ルミナスフラワーコレクション

赤味を消してしっかりしたブルーラベンダーを
単品で出せるのでとてもおすすめです!

LAVENDER



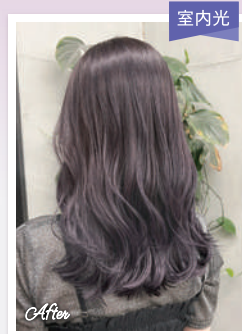
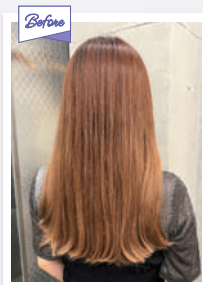
兼井 遼 氏

こだわりポイント

今までは暖色のラベンダーの方に
今回は、初挑戦の寒色系ラベンダーでした!
ここまで染まると思わなかったと
とても喜んでくれました!

RECIPE | 施術前 > 根元 5Lv 既染毛 12Lv

全体 LAVENDER ラベンダー + イルミナクリーム
6 Lv ディベロッパー 3%



室内光



室内光

ルミナスフラワーコレクション

肌なじみ抜群のラベンダーブラウンで
ツヤたっぷりの水光感カラー♡

LAVENDER

u n i

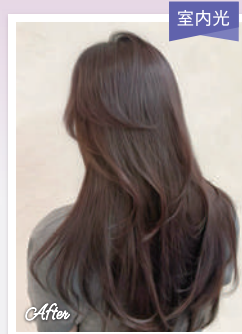
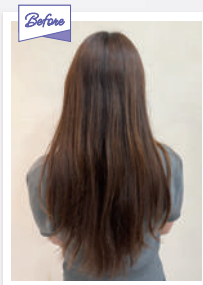
長田 タカラ 氏

こだわりポイント

黄味をしっかり抑えつつ、やわらかく透明感を
引き出すラベンダー。
日本人特有の硬く見えやすい髪質でも、
自然な透け感が出るような色味が魅力!

RECIPE | 施術前 > 根元 6Lv 既染毛 9Lv

全体 LAVENDER ラベンダー + イルミナクリーム
8 Lv ディベロッパー 6%



室内光



自然光

ルミナスフラワーコレクション

ブルベに相性○
青味ラベンダーに相性◎

LAVENDER

f fev

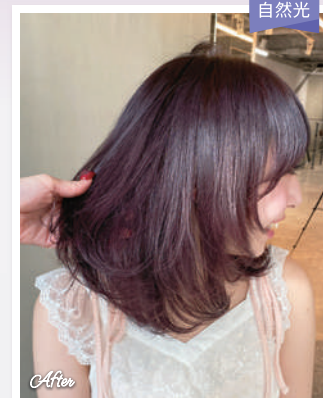
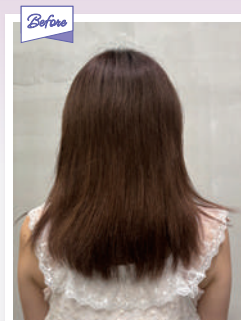
URAN 氏

こだわりポイント

透明感のある青味ラベンダーで
お肌のトーンもアップしてくれる
おすすめのtone down です!

RECIPE | 施術前 > 根元 6Lv 既染毛 10Lv

根元 LAVENDER ラベンダー + イルミナクリーム
8 Lv ディベロッパー 6% 毛先 LAVENDER ラベンダー + イルミナクリーム
6 Lv ディベロッパー 3%



自然光

RECOMMENDED RECIPES BY ILLUMINIST

ルミナスフラワーコレクション

やわらかく透明感あふれるラベンダーカラー

LAVENDER

uni

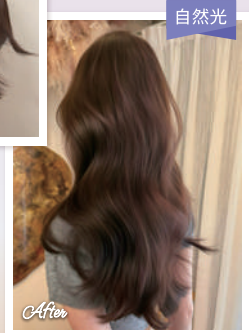
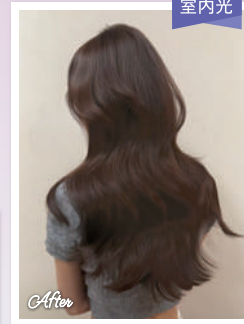
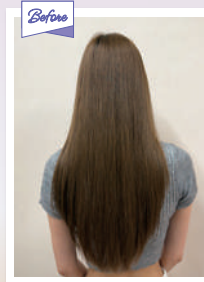
長田 タカラ 氏

こだわりポイント

やわらかいモカブラウンをベースに、ほんのりバイオレットをブレンド。光の下ではツヤが強調され、室内では落ち着いた深みを感じる“二面性カラー”です。

RECIPE | 施術前 > 根元 5Lv 既染毛 11Lv

全体 LAVENDER ラベンダー 10 Lv + EARTH アース 10 Lv (1:1) + イルミナクリーム ディベロッパー 3%



ルミナスフラワーコレクション

トレンドのチョコレートカラーが簡単にできる比率も簡単に出来るのでおすすめ

LAVENDER



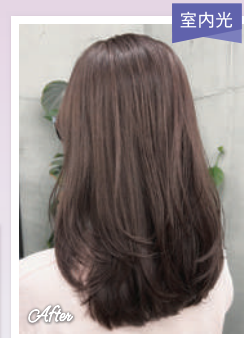
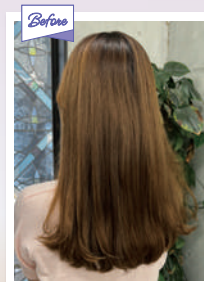
兼井 遼 氏

こだわりポイント

ワンカラーでつくるチョコレートベージュ。ツヤと透け感のあるカラーが好きな方におすすめです。

RECIPE | 施術前 > 根元 5Lv 既染毛 10Lv

全体 LAVENDER ラベンダー 10 Lv + EARTH アース 8 Lv (2:1) + イルミナクリーム ディベロッパー 3%



ルミナスフラワーコレクション

やわらかさと深みを両立したモーヴブラウン

LAVENDER

uni

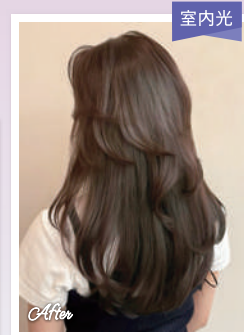
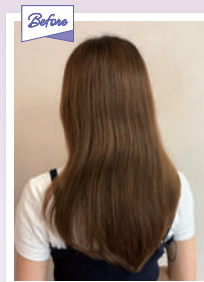
長田 タカラ 氏

こだわりポイント

赤味を抑えず、ほんのりモーヴをブレンド。透明感のある艶ブラウンで、上品さと女性らしさを両立しました。

RECIPE | 施術前 > 根元 6Lv 既染毛 8Lv

根元 LAVENDER ラベンダー 8 Lv + EARTH アース 8 Lv (2:1) + イルミナクリーム ディベロッパー 6% 毛先 LAVENDER ラベンダー 8 Lv + EARTH アース 8 Lv (2:1) + イルミナクリーム ディベロッパー 3%





Lavender Luminous FLOWER COLLECTION

ルミナスフラワーコレクション

やわらかな血色感を纏うラベンダーブラウン

LAVENDER

uni

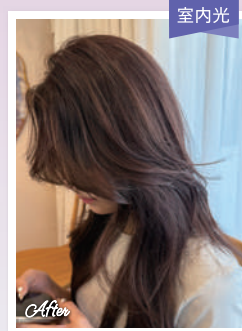
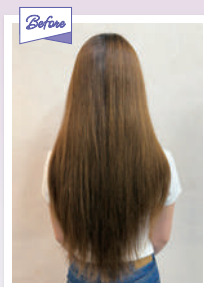
長田 タカラ 氏

こだわりポイント

ほんのりラベンダーを加えたピンクブラウンで、可愛らしさと上品さを両立。派手すぎず肌なじみの良い“くすみラベンダー”がポイント。

RECIPE | 施術前 > 根元 8Lv 既染毛 12Lv

根元 8 Lv + 10 Lv (1:2) + イルミナクリーム 6% + 8 Lv + 10 Lv (1:2) + イルミナクリーム 3%



ルミナスフラワーコレクション

深みのあるラベンダーでツヤと透け感を表現。暗髪でも軽やかに見える大人女性の春スタイル

LAVENDER



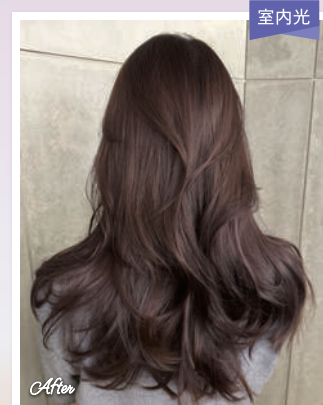
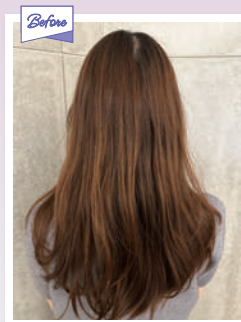
永山 徹 氏

こだわりポイント

落ち着きの中にもやわらかさを感じる春カラーに。重たく見せず肌を明るく見せるトーンを意識しました。季節の変化に合わせて“気分が軽くなる色”を届けたいという想いで施術。モデル様からも「髪がきれいに見えて気分も上がる」と笑顔をいただきました。

RECIPE | 施術前 > 根元 5Lv 既染毛 10Lv

全体 8 Lv + 8 Lv (3:1) + イルミナクリーム 6%



ルミナスフラワーコレクション

ブリーチ無しでも叶う絶妙なカラー。しっかり発色しつつちょうどいい色味でgirlyな可愛さを!

LAVENDER

fev

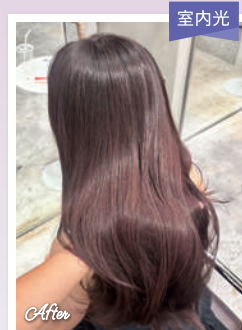
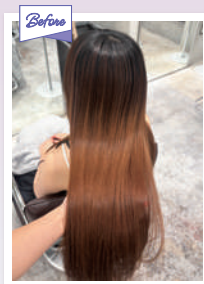
URAN 氏

こだわりポイント

中間からだいぶ抜けていたのでアースを入れて、お肌にも馴染むようにしました! こっくりしたラベンダーがとても可愛くておすすめです。

RECIPE | 施術前 > 根元 5Lv 既染毛 10Lv

全体 8 Lv + 8 Lv + 6 Lv (1:1+10%) + イルミナクリーム 6%



ルミナスフラワーコレクション

オレンジ味を残さずトーンアップ

NEMOPHILA



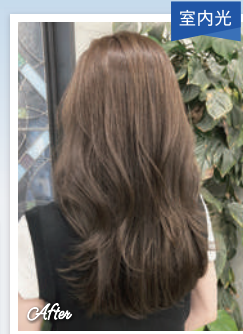
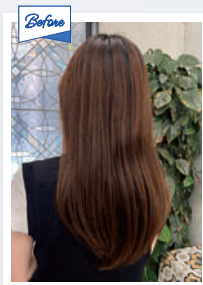
兼井 遼氏

こだわりポイント

赤味やオレンジ味を消して
そして明るい黄色のアンダーでも
緑になりすぎないネモフィラは
とてもおすすめです。

RECIPE | 施術前 > 根元 5Lv 既染毛 10Lv

全体 NEMOPHILA + イルミナクリーム
12 Lv ディベロッパー
6%



ルミナスフラワーコレクション

トーンを下げずにオリーブベージュに♡

NEMOPHILA



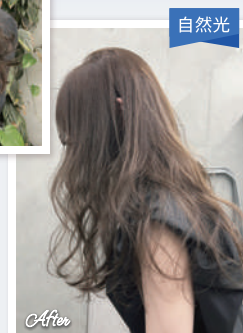
兼井 遼氏

こだわりポイント

1色でくすみすぎず、補色なしで
やわらかいグレー感のある
オリーブベージュに染まるのが魅力です。

RECIPE | 施術前 > 根元 5Lv 既染毛 10Lv

全体 NEMOPHILA + NEMOPHILA + イルミナクリーム
10 Lv 12 Lv (2:1) + ディベロッパー
3%



ルミナスフラワーコレクション

幅広い客層に提案しやすいカラー

NEMOPHILA



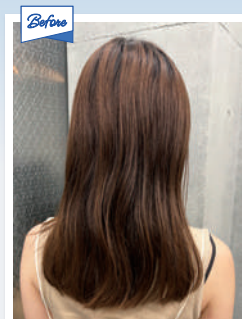
兼井 遼氏

こだわりポイント

明るさにムラのある髪でも、単色でも
均一感がある発色です。やわらかく肌なじみの良い
くすみベージュが、おすすめです！

RECIPE | 施術前 > 根元 5Lv 既染毛 9Lv

全体 NEMOPHILA + イルミナクリーム
10 Lv ディベロッパー
6%



ルミナスフラワーコレクション

自然なツヤ感×光に透けるダークトーンカラー

NEMOPHILA

uni

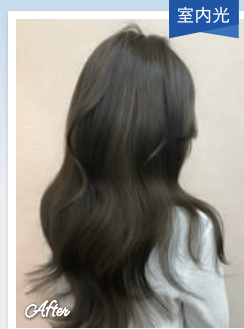
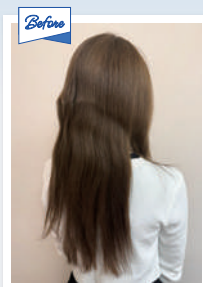
長田 タカラ 氏

こだわりポイント

ダークトーンでも重たく見えない透明感。光に当たった時に透けるように見える“アッシュグレイージュ”をベースに選定。日本人特有の赤味を抑え、室内と屋外で見え方が変わるのもポイント。

RECIPE | 施術前 > 根元 7Lv 既染毛 11Lv

根元 NEMOPHILA (アイモフィラ) 6 Lv + NEMOPHILA (アイモフィラ) 8 Lv (1:1) + イルミナクリーム ディベロッパー 6% 毛先 NEMOPHILA (アイモフィラ) 8 Lv + イルミナクリーム ディベロッパー 3%



ルミナスフラワーコレクション

水光感溢れるダークグレイージュ

NEMOPHILA

uni

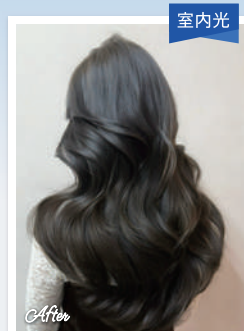
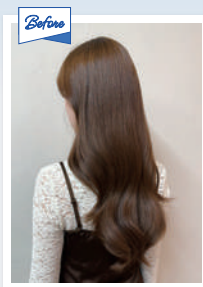
長田 タカラ 氏

こだわりポイント

青味を忍ばせた寒色系バランス。赤味やオレンジ味を抑え、青味やグレーを効かせることで、肌の白さや透明感が際立つようにデザイン。

RECIPE | 施術前 > 根元 6Lv 既染毛 10Lv

根元 NEMOPHILA (アイモフィラ) 6 Lv + イルミナクリーム ディベロッパー 6% 毛先 NEMOPHILA (アイモフィラ) 6 Lv + イルミナクリーム ディベロッパー 3%



ルミナスフラワーコレクション

暗髪でも重たく見えない透明感と奥行きで、やわらかく上質な大人カラー

NEMOPHILA



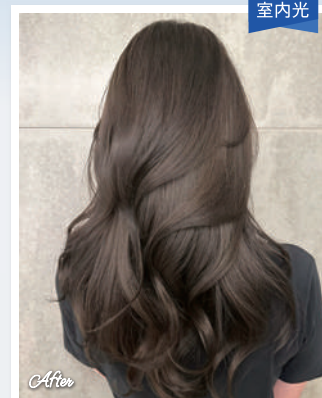
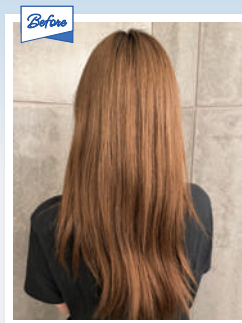
永山 徹 氏

こだわりポイント

暗髪でも重たく見せず春らしい透け感とツヤを意識しました。光が当たるたびにやわらかく揺れるような質感を大切に大人女性の魅力を引き出す寒色トーンに。「自然なのに明るく見えて嬉しい」とモデル様からも好評でした。

RECIPE | 施術前 > 根元 5Lv 既染毛 12Lv

全体 NEMOPHILA (アイモフィラ) 6 Lv + イルミナクリーム ディベロッパー 3%



RECOMMENDED RECIPES BY ILLUMINIST

ルミナスフラワーコレクション

縮毛矯正履歴にもおすすめのレシピ

NEMOPHILA



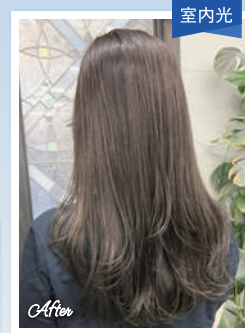
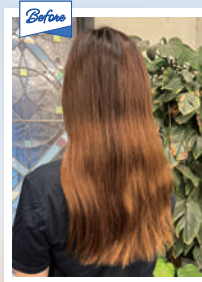
兼井 遼氏

こだわりポイント

暗くしたいけど、重くなりたくない、赤みは消したいけど緑にはなりたくないお客様に。安定感あるブラウンページュをアレンジしました。沈みこみが不安な髪に、おすすめの使い方です。

RECIPE | 施術前 > 根元 5Lv 既染毛 10Lv

全体 **NEMOPHILA** + **EARTH** + イルミナクリーム
8Lv 8Lv (3:1) + ディベロッパー
3%



ルミナスフラワーコレクション

透明感とやわらかさを両立したネモフィラページュ
春らしい軽やかさが魅力

NEMOPHILA



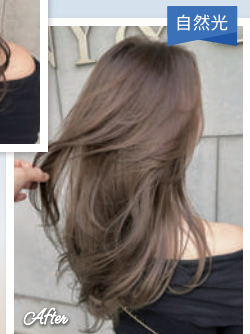
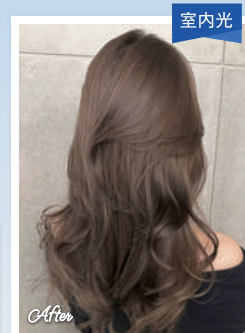
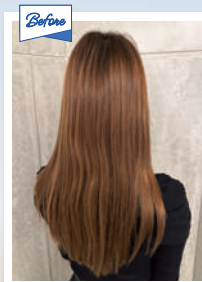
永山 徹氏

こだわりポイント

「ネモフィラ」を活かして、赤味を抑えたやわらかい寒色ページュに、ブルーとページュブラウンをバランス良くブレンドすることで、くすみすぎず透明感のある発色に。光に透けた時の淡いツヤ感と肌を明るく見せるやわらかさを意識しています。「寒色でも重たく見えず、肌なじみが良い」と好評でした。ナチュラルで上品な印象の中に、春らしい軽やかさを感じるカラーです。

RECIPE | 施術前 > 根元 5Lv 既染毛 10Lv

全体 **NEMOPHILA** + **EARTH** + イルミナクリーム
8Lv 12Lv (1:1) + ディベロッパー
6%



ルミナスフラワーコレクション

光にやわらかく透けるネモフィラブラウン
軽やかで上品な寒色ツヤカラー

NEMOPHILA



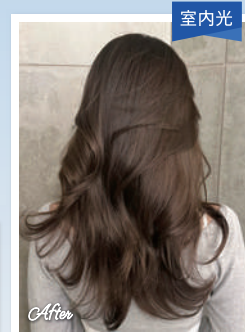
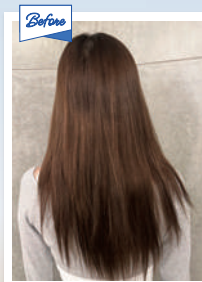
永山 徹氏

こだわりポイント

ネモフィラの透明感を最大限に活かし、赤味を抑えた寒色ブラウン。ブルーとアースの特長を織り交ぜると、光に当たると淡く透け、室内では落ち着いた深みを感じる2面性のあるカラーに。全体に細かく動くレイヤーとの相性も良く、自然な陰影で立体感を演出しています。「顔まわりが明るく見えてツヤも出た」と好評です。

RECIPE | 施術前 > 根元 5Lv 既染毛 9Lv

全体 **NEMOPHILA** + **EARTH** + イルミナクリーム
6Lv 8Lv (1:1) + ディベロッパー
3%



ルミナスフラワーコレクション

やわらかく温もりのあるコッパーブラウン



uni

長田 タカラ 氏

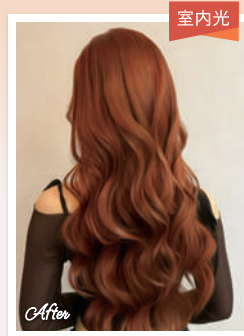
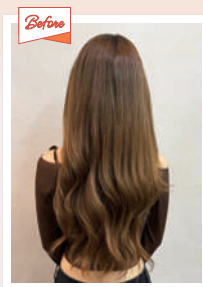
こだわりポイント

オレンジ味を抑えながらも血色感を感じる、上品なコッパー系カラー。強すぎずやわらかい光沢で、深みを表現。

RECIPE | 施術前 > 根元 9Lv 既染毛 11Lv

根元 + イルミナクリームディベロッパー 10 Lv 6%

毛先 + イルミナクリームディベロッパー 10 Lv 3%



ルミナスフラワーコレクション

地毛からのトーンアップでもしっかり発色するシアーオレンジ



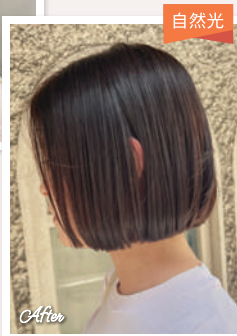
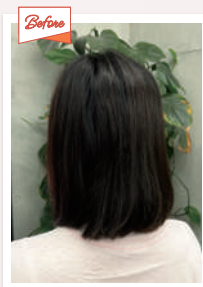
兼井 遼 氏

こだわりポイント

久しぶりのカラーでもワンメイクできれいに染まるのでとても使いやすいです！やわらかくピンクオレンジ寄りな発色は、寒色系が好きな方も挑戦しやすいカラー。根元は薄めに塗布してナチュラルな仕上がりに。

RECIPE | 施術前 > 根元 5Lv 既染毛 6Lv

全体 + イルミナクリームディベロッパー 10 Lv 6%



ルミナスフラワーコレクション

ワンカラーで明るいオレンジブラウン



fev

URAN 氏

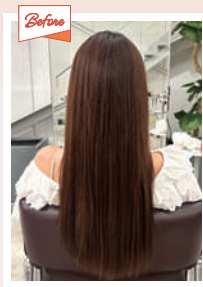
こだわりポイント

ブリーチなしのワンカラーで、ここまで色味もしっかり出てムラもなく染まっていることに喜んで頂けます！

RECIPE | 施術前 > 根元 6Lv 既染毛 10Lv

根元 + イルミナクリームディベロッパー 12 Lv 6%

毛先 + (1+10%) + イルミナクリームディベロッパー 10 Lv 6 Lv 3%



RECOMMENDED RECIPES BY ILLUMINIST

ルミナスフラワーコレクション

やわらかく透けるオレンジベージュ♡
ブリーチなしで叶うカラー!



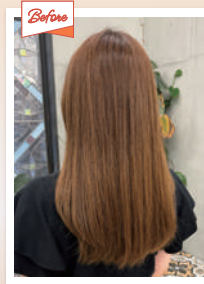
兼井 遼氏

こだわりポイント

アッシュ系に飽きていたので
ワンカラーの明るめオレンジで新鮮にイメチェン。

RECIPE | 施術前 > 根元 5Lv 既染毛 10Lv

全体 + (1:3) + イルミナクリーム
ディベロッパー 3%



ルミナスフラワーコレクション

ムラのある髪から単色でムラなく綺麗な色味に!



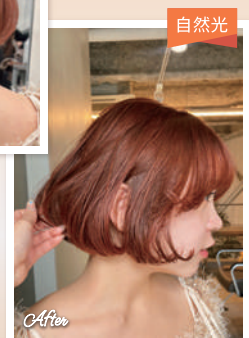
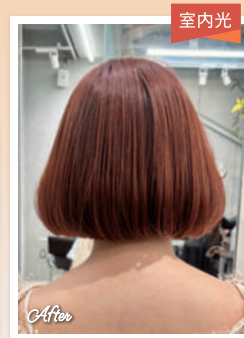
URAN 氏

こだわりポイント

久しぶりのカラー。
根元は、ブリーチもしていないのにここまで色味も
入って、毛先はハイトーンの履歴も均一で感動です!

RECIPE | 施術前 > 根元 5Lv 既染毛 10Lv

根元 + イルミナクリーム
ディベロッパー 6% 毛先 + (2:1) + イルミナクリーム
ディベロッパー 3%



ルミナスフラワーコレクション

やわらかで光沢感のあるポピーブラウン



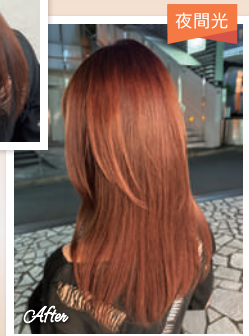
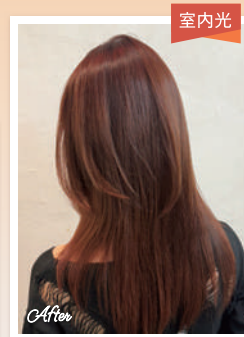
長田 タカラ 氏

こだわりポイント

オレンジすぎない上品なポピーと
やわらかいブラウンをブレンド。
深みのあるツヤ感で温かみのある雰囲気演出。

RECIPE | 施術前 > 根元 5Lv 既染毛 10Lv

根元 + (3:1) + イルミナクリーム
ディベロッパー 6% 毛先 + (3:1) + イルミナクリーム
ディベロッパー 3%



スタイリストが語る新色の魅力



blink
兼井 遼氏
@ryo_hair
兼井 遼氏の
インタビュー
動画はこちら

ブリーチなしで叶う、群を抜いた濃さなのに透明度が高いカラー

店内で見る濃密な色が、外に出た瞬間、光に溶け込んで透明感が際立ちます。お客様からは「重く見えない」「透け感がある」と好評で褪色経過も綺麗な髪色を実感してくれました。今まで表現できなかったブルーバイオレットを実現できるラベンダー、ネモフィラは1本で色々完結できるのが魅力的。暗髪が好きな方から、高透明度はカジュアルな層まで幅広いスタイルに応えられます。ポピーは肌になじむピンクオレンジで多くの人が挑戦しやすい色です。既存色とキャラが被らないからサロンワークの新定番になりそうです。



fev
URAN 氏
@urn_b2
URAN 氏の
インタビュー
動画はこちら

ガーリーなピンクオレンジが、ワンカラーで叶う

暖色カラーが得意な私が、FRESHラインで一番感動したのは、単品使いで完結できる発色の良さとやわらかさですね。特にポピーは、レベルを変えてもピンクを感じる可愛いオレンジが黒髪にも明るい髪にも、ちゃんと表現できる。ガーリー系の方はもちろん、アースをアレンジしてナチュラルな方にも提案しやすい。ラベンダーで透明感を出したり、ネモフィラで韓国系の白肌を実現したり。ムラのある髪も均一に発色するし、肌なじみも良い。色を感じる褪色は本当に綺麗だから、リピートにも繋がりがやすいですね。



uni
長田 タカラ氏
@takaragram_uni
長田 タカラ氏の
インタビュー
動画はこちら

日常に溶け込むヘアにマッチするシアービッドとサロン質感の持続が魅力

写真でもわかる「シアーな発色感」と「透明感」の両立を叶えた新ライン。ラベンダー、ネモフィラ、ポピーの3色は、上品な青味ベージュ、日常使いできるクールなブルー、雑味のないやわらかなオレンジと、それぞれ良い個性です。ロングヘアにも毛先まで均一な仕上がりで、褪色過程も美しくサロンで提供した持ちの良さを実感しました。自然光では透け感、店内の照明ではツヤが際立ち表情の変化も魅力です。複雑な調合不要で再現性が高く扱いやすい点が現場でも高評価。ブリーチなしで「やわらかさ×高発色」を求めるトレンドにマッチしたビジネスを加速させる新色です。



WARREN-TRICOMI NY
永山 徹氏
@nagahair.osaka
永山 徹氏の
インタビュー
動画はこちら

中強度 & 肌なじみトレンドを捉えるイルミナの新世代カラー

フレッシュラインの絶妙な濃さと肌なじみの良さを実感しました。今の韓国・中国トレンドのメイクにマッチし、髪色で顔色が沈まない点が最大の強み。ポピーは大人世代の肌に温かみを、ラベンダーは透明感とやわらかさを、ネモフィラは幅広い年齢層に自然な血色感をプラスしてくれます。特に8Lv以上がおすすめ。褪色後は、きれいなブラウンが保てるとお客様から好評です。顔まわりの印象を明るく整え、メイクとの調和を重視する顧客のニーズに応えるイルミナの新世代カラーです。

イルミナカラーのラインナップ

	COOL								NATURAL		WARM						FRESH		
	ORCHID	STARDUST	MOONLIGHT	OCEAN	MARINE	FOREST	BEACH	NIGHTSKY	NUDE	EARTH	SAFARI	AMBER	CORAL	BLOSSOM	SUNSET	TWILIGHT	LAVENDER	NEMOPHILA	POPPY
12	ORCHID-12	STARDUST-12	MOONLIGHT-12	OCEAN-12	MARINE-12	FOREST-12	BEACH-12	NIGHTSKY-12	NUDE-12	EARTH-12	SAFARI-12	AMBER-12	CORAL-12	BLOSSOM-12	SUNSET-12	TWILIGHT-12	LAVENDER-12	NEMOPHILA-12	POPPY-12
10	ORCHID-10	STARDUST-10	MOONLIGHT-10	OCEAN-10	MARINE-10	FOREST-10	BEACH-10	NIGHTSKY-10	NUDE-10	EARTH-10	SAFARI-10	AMBER-10	CORAL-10	BLOSSOM-10	SUNSET-10	TWILIGHT-10	LAVENDER-10	NEMOPHILA-10	POPPY-10
8	ORCHID-8	STARDUST-8	MOONLIGHT-8	OCEAN-8	MARINE-8	FOREST-8	BEACH-8	NIGHTSKY-8	NUDE-8	EARTH-8	SAFARI-8	AMBER-8	CORAL-8	BLOSSOM-8	SUNSET-8	TWILIGHT-8	LAVENDER-8	NEMOPHILA-8	POPPY-8
6	ORCHID-6	STARDUST-6	MOONLIGHT-6	OCEAN-6	MARINE-6	FOREST-6	BEACH-6	NIGHTSKY-6	NUDE-6	EARTH-6	SAFARI-6	AMBER-6	CORAL-6	BLOSSOM-6	SUNSET-6	TWILIGHT-6	LAVENDER-6	NEMOPHILA-6	POPPY-6
4								NIGHTSKY-4		EARTH-4									

イルミナカラー 医薬部外品

・使用上の注意をよく読んで、正しくお使いください。・ヘアカラーでかぶれたことのある方には絶対に使用しないでください。・ご使用前には毎回必ず皮膚アレルギー試験(パッチテスト)をしてください。

LUMINOUS EFFECT

※白毛ベースに染色したイメージです。
※12明度とSUNLIGHT(サンライト)の混合比率は1:2です。
※スペースの都合上、ヌード7、9は省略しています。

LIGHTNING SYSTEM ※ライトニング: ライトニングブースター: 2剤 1:1:4でミックスした施術

イルミナカラーでより透明感を求める方にオススメのダメージに配慮したダブルカラーサービスです。

【販売名】
ライトニング: イルミナカラー LT
ライトニングブースター: イルミナカラー LTB
2剤: イルミナクリーム ディベロッパ

イルミナカラー LTB (過硫酸塩配合製品) 医薬部外品

・使用上の注意をよく読んで、正しくお使いください。
・過硫酸塩配合の製品でかぶれたことのある方には絶対に使用しないでください。
・本品は過硫酸塩配合の製品で、アレルギー反応をおこすことがあります。

黒髪 4Lv	2剤 3% 使用時	2剤 6% 使用時
--------	-----------	-----------

イルミナカラーの
ツヤ髪透明感を叶える
テクノロジー紹介動画はこちら



イルミナカラー
公式LINE
ILLUMINA COLOR

